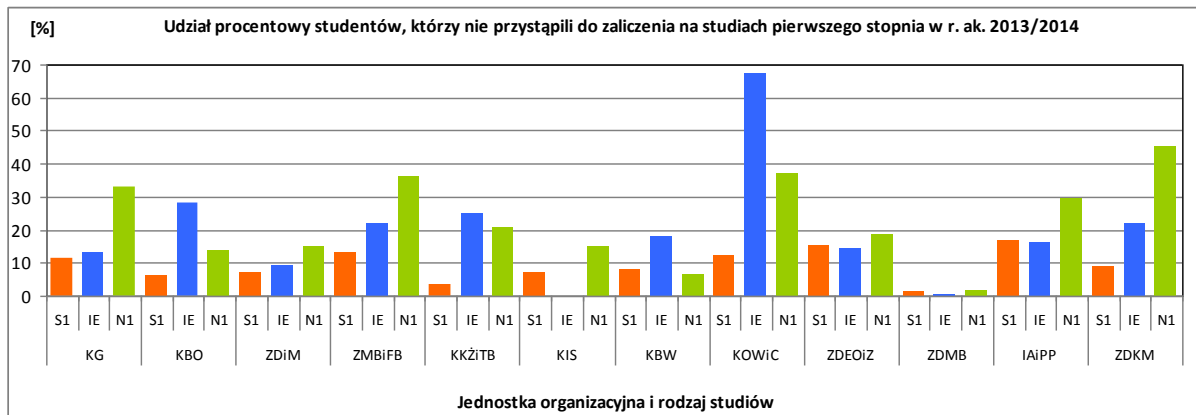
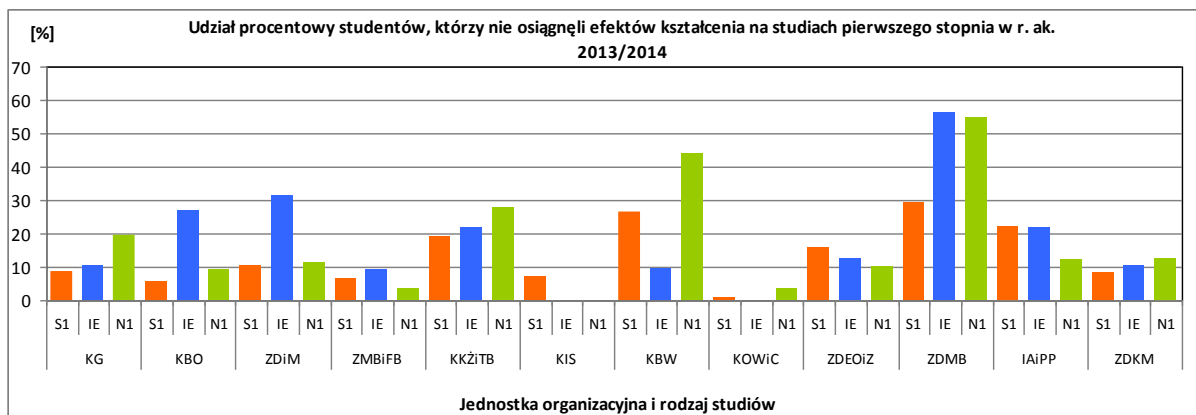


**Wykresy porównawcze realizacji
efektów kształcenia na studiach
pierwszego stopnia**

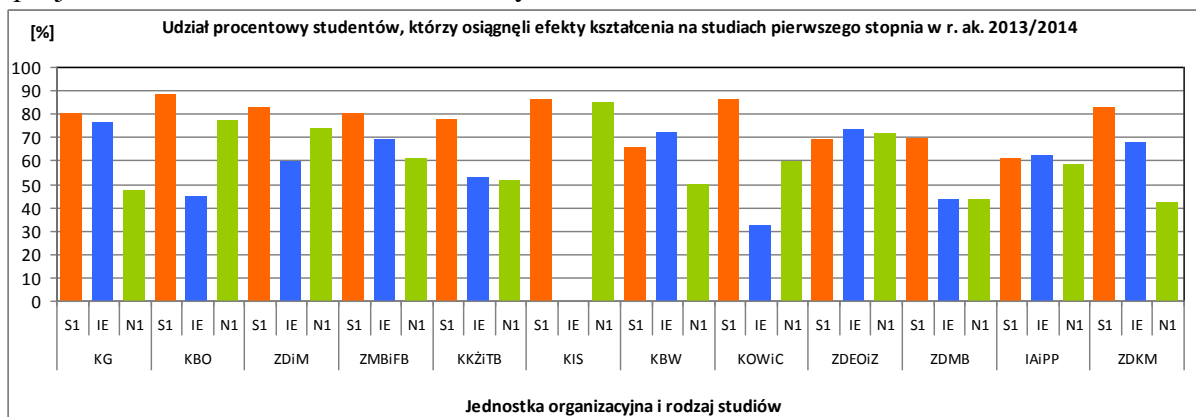
Porównanie przystępowania do zaliczenia efektów kształcenia na studiach stacjonarnych stopnia pierwszego S1 i OiZwB-IE oraz studiach niestacjonarnych N1, w podziale na poszczególne jednostki prowadzące zajęcia na kierunku budownictwo.



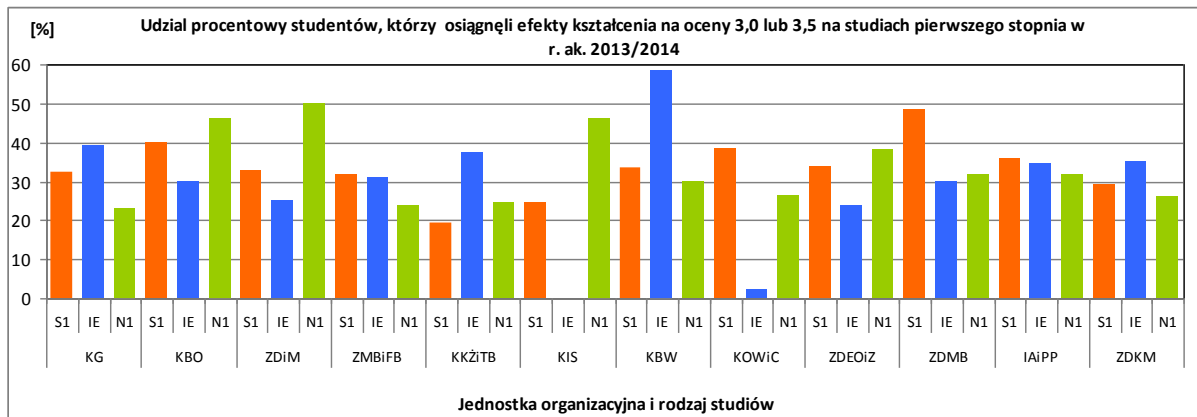
Analiza danych przedstawionych na wykresie wskazuje na duże zróżnicowanie przystępowania do zaliczenia efektów kształcenia w różnych jednostkach, co zależy jest od punktów ECTS za dane przedmioty, stanu wiedzy z danego przedmiotu i skali trudności zaliczenia. Najwięcej osób przystępuje do zaliczenia przedmiotu z przedmiotów kierunkowych od dużej skali trudności na wszystkich rodzajach studiów (przedmioty wytrzymałościowe o dużej skali trudności realizowane w ZDMB). Należy zbadać przyczyny bardzo dużego ($\approx 70\%$) nieprzystępowania do zaliczenia efektów kształcenia na specjalności OiZwB-IE realizowanych w KOWiC.



Należy zbadać przyczyny bardzo dużego ($\approx 60\%$) niezaliczenia efektów kształcenia na specjalności OiZwB-IE i N1 realizowanych w ZDKM.



Porównanie poziomu ocen zaliczenia efektów kształcenia na studiach stacjonarnych stopnia pierwszego S1 i OiZwB-IE oraz studiach niestacjonarnych N1, w podziale na poszczególne jednostki prowadzące zajęcia na kierunku budownictwo.



Analiza danych przedstawionych na wykresie wskazuje na duże zróżnicowanie osiągnięcia najniższych ocen w różnych jednostkach, co zależy jest od punktów ECTS za dane przedmioty, stanu wiedzy z danego przedmiotu i skali trudności zaliczenia. Najwięcej osób otrzymuje najniższe oceny w KBW na specjalności OiZwB-IE.

